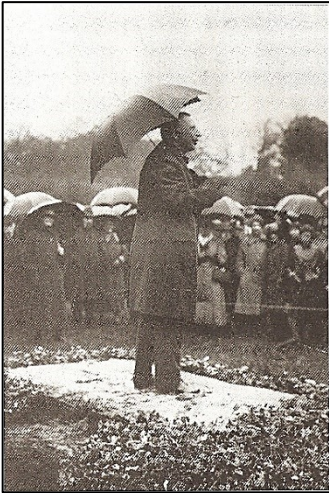


VERVOLG WELKOM IN THIJSSSE'S HOF

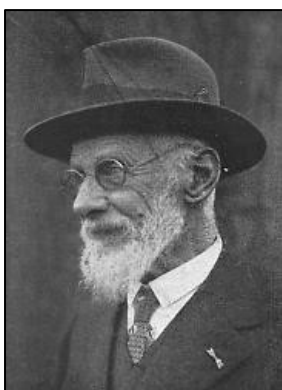
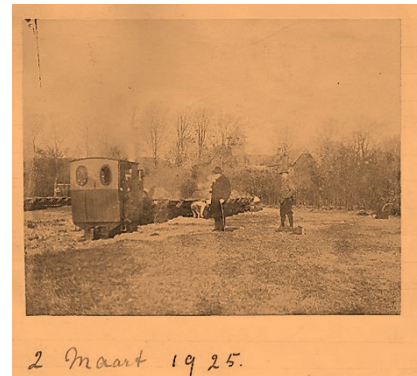


Thijssse was een bekende en belangrijke figuur in Bloemendaal geworden. Op deze 60^{ste} verjaardag zou hij worden benoemd tot officier in de Orde van Oranje Nassau. De mensen wilden echter meer doen; iets speciaals. Lang van tevoren was er al heel voorzichtig bij Thijssse geïnformeerd wat hij nou een passend cadeau voor zijn zestigste verjaardag zou vinden. In één van die terloopse gesprekken bracht hij naar voren:

"Als we eens van dat toch door niemand gebruikte lapje grond een landschappelijk aangelegd plantsoen konden maken, een stukje binnenduinlandschap dat een wijkplaats zou kunnen worden voor alle meer of minder bedreigde planten uit de streek en waar de vogels het naar hun zin zouden hebben"

Die opmerking sloeg aan. Er kwam een Stichting "Thijssse's Hof". Met de komst van Thijssse's Hof in 1925 werd één van zijn hartenwensen vervuld: een instructief plantsoen.

Om van een stukje braakliggend bos een mooie heemtuin te maken moest veel werk worden verzet. Gestart werd met het graven van de centrale vijver. Dat werd gedaan met schep en kruiwagen, maar ook met behulp van een werktreintje met kiepwagentjes. Grote draglines, zoals we die nu hebben, moesten nog worden uitgevonden. Paden werden aangelegd en Thijssse liep er al vol voorpret rond. Op verschillende plekken strooide hij terloops met royale hand allerlei in de vrije natuur verzamelde zaden uit. Iets wat hij al jaren deed om te zien wat daaruit opkomt. Hij vond dat geen "floravervalsing", want hij ging er vanuit dat de natuur zelf wel zorgt voor selectie: *"Wat ergens niet thuis hoort, wordt vanzelf wel weg geselecteerd"*.



Het ontwerp van Thijssse's Hof werd gemaakt door de bekende landschapsarchitect Leonard A. Springer. De gebogen paden en de bosjes hier en daar zorgen er voor dat je steeds wordt verrast door weer een ander stukje natuur. Al bij het ontwerp werd bepaald waar de bankjes moesten komen; een plekje waar iets te zien. Tot op de dag van vandaag staan ze daar nog steeds. probeer ze maar eens; de plek is echt goed gekozen.

Het hoge geboomte van het Bloemendaalse bos geeft de Hof de nodige beschutting terwijl er toch nog genoeg ruimte overblijft voor licht en doorzichten. Op basis van het ontwerp van Springer, met grote inbreng van Thijssse, werd door de heer Sipkes van tuinbedrijf De Teunisbloem de aanleg en beplanting gerealiseerd.

De Hof is in feite een verkleinde weergave is van de verschillende duinlandschappen in Kennemerland, zoals het duinbos aan de randen, schraal grasland en heide bij het beeld van Erik en een prachtige centrale vijver met olopemde weiden er omheen.

Een speciaal stukje is de demonstratiestrook. Dit is de enige plek in de Hof waar wordt gewied om de soorten goed herkenbaar te houden. Bovendien kun je er fijn dichtbij komen om de bloemen te bekijken en te ruiken.

Een uitdrukkelijke wens van Thijsse is geweest om het geheel voor mensen herkenbaar te houden. Daarom zijn de naambordjes niet in het Latijn, maar met Nederlandse namen. In de Hof kun je ongeveer 500 soorten planten zien.

Thijsse's Hof is een Stichting met een hovenier in dienst voor het uitvoerende werk in de tuin. Er zijn contacten met allerlei instellingen zoals Natuurmonumenten, IVN, KNNV, de AWD en andere heemparken. Door uitwisseling van kennis wordt gezorgd voor een voortdurende kwaliteit van de Hof. De Gemeente Bloemendaal heeft jaren een deel van de kosten gesponsord.

Behalve de hovenier werken er nog meer mensen in de Hof. Dit zijn allemaal vrijwilligers zoals voor het bestuur, het scholenproject en het tuinonderhoud. Daarnaast is de Hof ook een stageplaats voor leerlingen van scholen zoals die van de praktijkvorming.

